

DINBUR1

Junio,2010

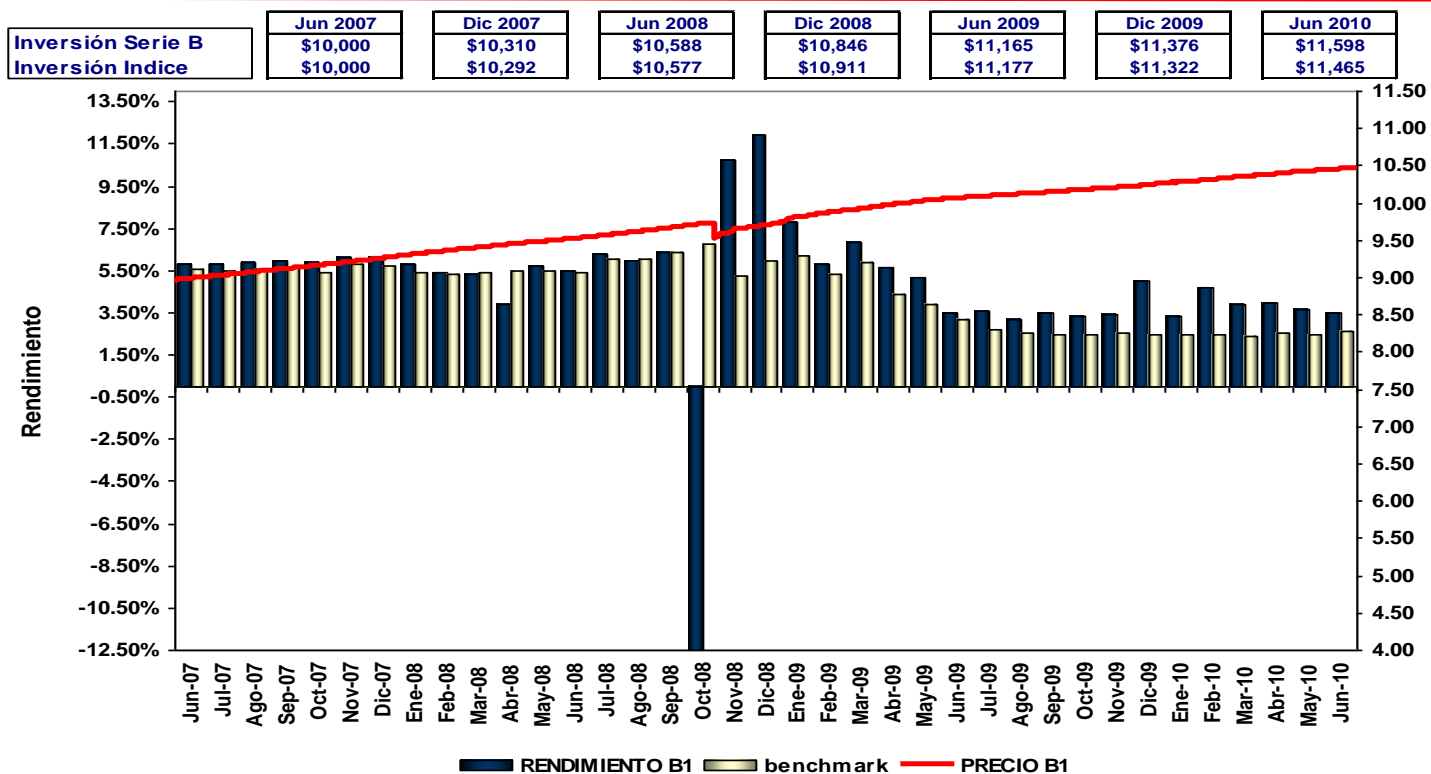
Fondo de Dinero Inbursa, S.A. de C.,V.
Sociedad de Inversión en Instrumentos de Deuda.

Objetivo de Inversión:

Es una Sociedad de Inversión abierta que invierte en valores de deuda inscritos en el registro nacional de valores. Su objetivo de inversión es buscar el más alto rendimiento consistente con su régimen de inversión, calificación y clasificación.

Ideal para quienes desean incrementar su patrimonio, invirtiendo su dinero de una manera eficiente y práctica.

<u>Clave de Pizarra</u>	DINBUR1	<u>Permanencia Mínima</u>	No tiene
<u>Moneda:</u>	Pesos	<u>Solicitud de Compra</u>	Todos los días hábiles
<u>Clasificación:</u>	Corto Plazo	<u>Solicitud de Venta</u>	Todos los días hábiles
<u>Horizonte:</u>	Corto Plazo	<u>liquidación:</u>	Mismo día de la operación
<u>Liquidez:</u>	Diaria	<u>Horario</u>	De: 8:30 a 13:30 hrs.
<u>Calificación:</u>	S&P AA/3	<u>Adquirentes:</u>	Personas Físicas



DINBUR1

Junio, 2010

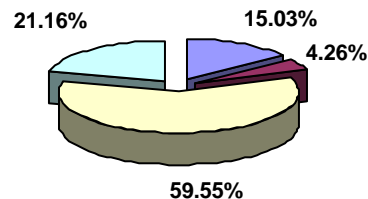
Fondo de Dinero Inbursa, S.A. de C.,V.
Sociedad de Inversión en Instrumentos de Deuda.

La Sociedad de Inversión puede invertir hasta el 40% de su activo en valores emitidos por sociedades del mismo consorcio empresarial al que pertenece su operadora.

Composición de la Cartera

Certificado Bursatil	15.03%
Otros	4.26%
Pagare con R. L. V.	59.55%
REPORTOS	21.16%

Total Cartera 100.00%



■ Certificado Bursatil ■ Otros
■ Pagare con R. L. V. ■ REPORTOS

TABLA DE RENDIMIENTOS

Rendimientos Netos Anuales	Ultimo mes a Junio 2010		Ultimos 3 meses (Mar - Jun 2010)		Ultimos 12 meses (Jun 2009 - Jun 2010)		Mes Rendimiento Alto		Mes Rendimiento Bajo	
	Nominal	Real	Nominal	Real	Nominal	Real	Nominal	Real	Nominal	Real
Serie B	3.53%	7.82%	3.73%	6.14%	3.87%	0.03%	5.04%	10.53%	3.16%	-8.41%
Cetes_28_d	2.60%	6.88%	2.53%	4.94%	2.58%	-1.22%	2.72%	9.33%	2.40%	-10.60%

Para determinar el Rendimiento Real se utilizó Unidades de Inversión (UDIS).

Rendimientos Anualizados trimestrales

Rendimientos Netos Trimestrales	Sep 2009	Dic 2009	Mar 2010	Jun 2010
Dinbur B	3.41%	3.96%	3.98%	3.73%

Rendimientos Anualizados

2008	2009
5.20%	4.89%

El desempeño pasado de la sociedad puede no ser indicativo del desempeño que tendrá en el futuro.

No existen comisiones y/o costos no reflejados que puedan afectar significativamente el rendimiento del Fondo.

estructura de comisiones y remuneraciones	Serie B	
	ultimos 12 meses	ultimos Trimestre
Cuota anual de Administración	0.500%	0.550%
Cuota de Distribucion	0.500%	0.450%
Otros	0.005%	0.005%
Total	1.005%	1.005%

Riesgo de Crédito:

El inversionista podrá enfrentar pérdidas económicas cuando los emisores de los valores y objetos de inversión que adquiere en fondo no cumplan puntualmente con sus obligaciones de capital e intereses. La frecuencia y magnitud del riesgo depende de la solidez financiera de los emisores de los valores que adquiere el fondo para conformar su cartera. La Sociedad tiene una calificación "AA" que refleja una seguridad alta contra pérdidas por incumplimiento de pago.

Riesgo de Mercado:

El inversionista podrá enfrentar pérdidas económicas con los movimientos de los mercados, particularmente aquellos relativos a las tasas de interés. En general, los movimientos al alza en tasa de interés afectan de manera adversa a los valores de deuda y entre mayor sea el plazo de los valores, mayor será el efecto. La sociedad tiene una calificación "3" que refleja una sensibilidad moderada a condiciones cambiantes del mercado.

Comentarios de la Administración:

En el trimestre las tasas de corto plazo de valores gubernamentales y bancarios se mantuvieron bajas. La inflación durante este trimestre se mantuvo baja.. El desempeño del fondo en el trimestre fue superior al del benchmark. Esperamos una estabilidad en las tasas de corto plazo en los próximos meses y que las tasas de largo plazo aumenten gradualmente.

Disclaimer:

La información contenida en este documento fue obtenida por Inversora Bursátil, S.A. de C.V. (Inversora), Casa de Bolsa, Grupo Financiero Inbursa, de fuentes que se consideran como fidedignas y se tomó todo el cuidado necesario para asegurarse de que la información contenida aquí no sea errónea o engañosa. Las opiniones aquí expresadas no significa que dicha información sea fidedigna o completa para llevar a cabo decisiones en materia de inversión. Este documento se proporciona únicamente para efectos de información a inversionistas profesionales, quines deberán tomar sus decisiones de inversión sin descansar en el contenido de este reporte. Inversora Bursátil, S.A. de C.V., Casa de Bolsa, sus afiliadas o las personas relacionadas con Inversora o con dichas afiliadas no serán responsables en caso alguno de daños o perjuicios de cualquier tipo que se pretenda basar en el uso de este documento o de su contenido.