

## Tener actualizados tus datos nos ayuda a brindarte un mejor servicio



Noviembre 2023

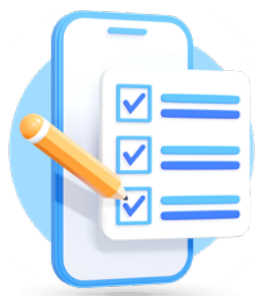
Disminuye contratiempos en tus consultas o trámites, al mantener actualizados tus datos personales y siempre validar que estos sean correctos.

### ¿Qué es la actualización de Datos Personales de los trabajadores?

Es el trámite mediante el cual se corrigen o se actualizan los datos personales de los trabajadores registrados en la Cuenta Individual; por ejemplo: Tu nombre, Clave Única de Registro de Población (CURP), Registro Federal de Contribuyentes (RFC), entidad y fecha de nacimiento, domicilio, correo electrónico, número telefónico y demás que hayas proporcionado a la Afore. Dicho trámite sirve para actualizar o modificar datos de tu Expediente de Identificación asociado a tu Cuenta Individual<sup>1</sup>.

### ¿Por qué es importante que tengamos actualizados tus datos?

A continuación te mostramos algunos ejemplos:



Para evitar tener contratiempos al tramitar un crédito INFONAVIT o FOVISSSTE.



Si tu dirección es incorrecta o no está actualizada, no recibirás tu estado de cuenta.



El trámite de tu pensión o retiro parcial por desempleo o matrimonio, se podría complicar y prolongar.



Si estás próximo a pensionarte y cuentas con algún dato incorrecto o no actualizado, esto podría afectar la rapidez en la que te devolvamos los recursos.



Para efectuar validaciones a través de nuestro Centro de Atención Telefónica Inbursa.



Para que recibas correctamente la información que te enviemos vía correo electrónico.

Para mayor información, ingresa al siguiente link, selecciona la sección "Datos" y posteriormente da clic en "Modificación de datos"  
[https://www.inbursa.com/Portal/?page=Document/doc\\_view\\_section.asp&id\\_document=8495&id\\_category=34](https://www.inbursa.com/Portal/?page=Document/doc_view_section.asp&id_document=8495&id_category=34)

#### Para mayor información:

Comunícate al Centro de Atención Telefónica Inbursa, al **55 5447 8000** o al **800 90 90000** de lunes a domingo de 8:00 a 22:00 horas, o si lo prefieres acude a cualquiera de nuestras sucursales<sup>2</sup>.

#### Recuerda que:

El Ahorro Voluntario y el Ahorro Solidario sirven para complementar los recursos de tu Cuenta Individual<sup>3</sup>. ¡Realízalos y ahorra más en tu Afore!

**"Los recursos en tu Cuenta Individual son tuyos. Infórmate en [www.gob.mx/consar](http://www.gob.mx/consar)"**

#### Unidad Especializada de Atención al Usuario:

Con oficinas en Insurgentes Sur No. 3500, Edificio Inbursa, Planta Baja, Col. Peña Pobre, Tlalpan, C.P. 14060, Ciudad de México. Llámanos al 55 5238 0649 o al 800 849 1000 con horario de atención: lunes a viernes de 08:30 a 17:30 horas, o bien a través del correo electrónico: [uniesp@inbursa.com](mailto:uniesp@inbursa.com)

" Visite: [www.inbursa.com](http://www.inbursa.com) "

<sup>1</sup> Véase Comisión Nacional para el Sistema de Ahorro para el Retiro, "Generación de Expediente de Identificación del Trabajador" (México: Trámites CONSAR). Recuperado de <https://www.consar.gob.mx/gobmx/aplicativo/catsar/Docs/Tramite06.pdf> (Fecha de consulta: 13 de octubre de 2023).

<sup>2</sup> Para conocer su ubicación ingresa al siguiente link: <https://www.inbursa.com/storage/Sucursales-Afore.pdf>

<sup>3</sup> Véase Comisión Nacional para el Sistema de Ahorro para el Retiro, *Todo sobre el Ahorro Voluntario*, México: Acciones y Programas, 01 de abril de 2022. Recuperado de <https://www.gob.mx/consar/acciones-y-programas/todo-sobre-el-ahorro-voluntario-265969> y Comisión Nacional para el Sistema de Ahorro para el Retiro, *Ahorro Solidario para los trabajadores del Estado*, México: Blog CONSAR, 7 de marzo de 2014. Recuperado de <https://www.gob.mx/consar/articulos/ahorro-solidario-para-los-trabajadores-del-estado> (Fecha de consulta: 13 de octubre de 2023).